

LEGENDA ELEKTRO

- Světelný obvod
- Zásuvkový obvod
- ~

Spínač sériový 250V, 10A
- ~

Zásuvka jednoosobná 250V, 16A
- ~*

Zásuvka jednoosobná, s přepětovou ochranou 250V, 16A
- ⊠

Ventilátor oxidiní (dodávka profese)
- Elektroinstalační krabice
- ⌌

Podlahový box 1xZásuvka s přepětovou ochranou, 3xZásuvka 250V a 2xZásuvka R4/5
- ↻

Pohybový spínač 360°
- ⊠

Napájecí zdroj pro pisoře/vodovodní baterie (dodávka profese)
- 8<>

Ovládání elektrických žaluzií (8x)
- 6<>

Ovládání elektrických žaluzií (6x)
- Vývod pro elektrické žaluzie
- 1/1

Stoupací vedení

LEGENDA MÍSTNOSTÍ 2.NP							
OZNAČ.	ÚČEL	PLŮCHA (M2)	SVĚTLA VÝŠKA(M)	PODLAHA	SKLADBY POKROHY	STĚNY	STŘOP
2N.01	CHODBA	14,3	3,3	VINYL	S1	P1	VINYL SOKL
2N.02	ÚČEBNA	74,8	3,3	VINYL	S1	P1	VINYL SOKL
2N.03	WC CHLAPCI PŘEDSÍN	1,7	2,6	KERAMICKÁ DLAŽBA	S2	P2	KERAMICKÝ OBKLAD
2N.04	WC CHLAPCI	2,1	2,6	KERAMICKÁ DLAŽBA	S2	P2	KERAMICKÝ OBKLAD
2N.05	WC DÍVKY PŘEDSÍN	1,7	3,05	KERAMICKÁ DLAŽBA	S2	P2	KERAMICKÝ OBKLAD
2N.06	WC DÍVKY	2,1	2,6	KERAMICKÁ DLAŽBA	S2	P2	KERAMICKÝ OBKLAD

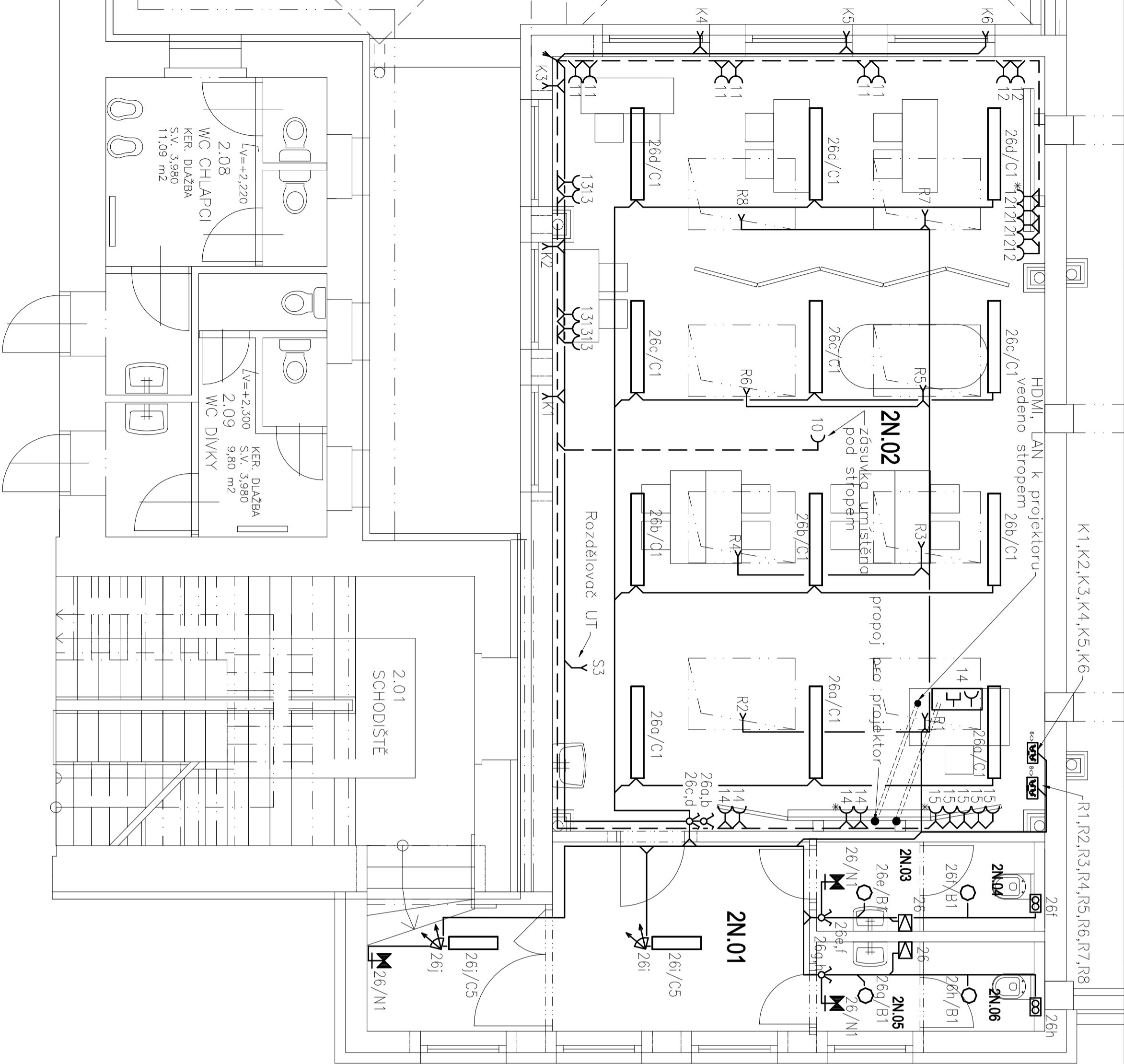
Prívod do objektu: 3/PEN AC 400/230V 50Hz / TN-C
Elektroinstalace v objektu: 3/N/PE AC 400/230V 50Hz / TN-C-S
1/N/PE AC 230V 50Hz / TN-C-S

Ochrana před dotykem než. částí : automatickým odpojením od zdroje jističi, proudovými chrániči a doplňujícím pospojováním

Ochrana před dotykem živých částí : izolací a kryty

“Všechna práva vyhrazená” (KIP Brno, spol. s r. o.), 2023

ZODP. PROJEKTANT	Ing. T. Portl	VYPRACOVAL	Ing. T. Portl	KONTROLOVAL	Ing. W. Kodlec, Ph.D.	KIP Brno, spol. s r.o. Mojmírovo nám. 14b 612 00 Brno TEL. 602 438 776	
Název akce: ZŠ Požární, přístavba tělocvičny						FORMÁT	4 A4
Investor: Statutární město Brno, městská část Brno-Tuřany						DATAUM	10/2023
Část dokumentace:						STUPEŇ	DPS
D.1.4.5 – Silnoproudá elektrotechnika						ZAK.ČÍS.	23066
NÁZEV VÝKRESU:						MĚŘ.	1:50
Silnoproudá elektroinstalace 2.NP						ČÍS. VÝKR.	D.1.4.5–06
						LIST	1/1



STÁVAJÍCÍ OBJEKT PŘÍSTAVBA

LEGENDA SVÍTEL

OZNAČENÍ	NÁZEV
B1	Vestavné interiérové LED svítidlo – downlight (1300 lm; 14.0 W)
C1	Přisazené interiérové LED svítidlo, difuzor mikropřísměrkový (3732 lm; 32.0 W)
C5	Přisazené interiérové LED svítidlo, difuzor mikropřísměrkový (3068 lm; 27.0 W)
N1	Nouzové svítidlo s piktogramem, nouzové svítidlo přisazeno na zeď, 3W, 1 hod